

LegaPro 1 Lumezzane deve sbloccarsi

Rossoblù a Reggio Emilia contro il Carpi per dimenticare l'avvio. Diana non c'è

Dopo un inizio di campionato choc (0-3 a Benevento, 0-3 mercoledì nel recupero casalingo con il Taranto), il Lumezzane cerca oggi al Giglio di Reggio Emilia contro il Carpi non solo i primi punti, ma una risposta ai tanti interrogativi emersi nelle prime due uscite. È stato solo un incubo dovuto a tante situazioni negative verificatesi tutte insieme ed alla forza dei due avversari incontrati sinora, oppure dietro i ko si nascondono problemi che hanno bisogno di una cura mirata? Nel confermare piena fiducia a Nicola, il presidente Renzo Cavagna traccia le linee da seguire per superare il momento: «Un avvio così in salita - spiega il massimo dirigente rossoblù - non mi era mai capitato da quando sono al timone della società. L'unica cosa da fare è mantenere i nervi saldi, stare sereni e dare tutto l'apporto necessario allo staff tecnico per trovare il bandolo della matassa. Nel mister crediamo fermamente e siamo certi che riuscirà presto a dare equilibrio ad una squadra che ha cambiato molto e che paga adesso anche la condizione non ottimale di alcuni giocatori importanti. Se necessario, torneremo sul mercato per reperire una punta, anche se la frattura al perone di Inglese è meno grave del previsto e dunque la sua assenza non credo supererà i due mesi».

Intanto Nicola ha convocato anche Diana (pur se il suo tesseramento è ancora da perfezionare), mentre alla lista degli indisponibili (Bradaschia, Sabatucci, Inglese) si è aggiunto anche Lo Iacono che, dopo la gara con il Taranto, ha risentito di un affaticamento muscolare. In difesa, invece, riprende il suo posto Pini dopo la squalifica. Nella rifinitura Nicola ha provato diverse soluzioni, alternando il 4-4-2 (con Gasparetto a fianco di Ferrari) ad un modulo con un centrocampista in più ed una sola punta. Staremo a vedere quale sarà l'assetto tattico al Giglio, contro un Carpi che virtualmente è al comando della classifica a punteggio pieno. In settimana infatti il Giudice sportivo dovrebbe assegnarli a tavolino i tre punti con il Viareggio per l'utilizzo da parte dei toscani di Monopoli, che doveva scontare una squalifica di tre turni dalla Primavera: caso molto simile, insomma, a quello capitato al Lumezzane con Ferrari.

Il pensiero di Nicola intanto è uno solo: «Giocare con applicazione ed intensità ed essere ancor più attenti e concentrati. Abbiamo cambiato 13 giocatori, dobbiamo trovare con pazienza e serenità il giusto amalgama».

Sergio Cassamali



Michele Pini rientra dopo la squalifica

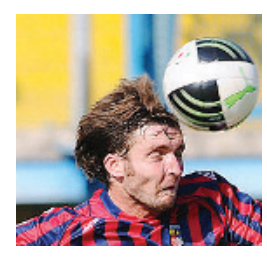
LEGAPRO1 - gir. A

3ª GIORNATA (18/09)

Avellino-Tritium	
Benevento-Reggiana	
Carpi-Lumezzane	
Como-Sorrento	
Monza-Pro Vercelli	
Pisa-Foggia	
Spal-Viareggio	
Taranto-Pavia	
Teramana-Foligno	

CLASSIFICA	PT	G
Como	6	2
Pisa	4	2
Sorrento	4	2
Taranto (-1 pt)	5	2
Carpi	3	1
Avellino	3	2
Monza	3	2
Teramana	3	2
Tritium	3	2
Pavia	2	2
Foggia	1	2
Pro Vercelli	1	2
Spal	1	2
Benevento (-6 pt)	0	2
Lumezzane	0	2
Foligno (-1 pt)	-1	2
Reggiana (-2 pt)	-1	2
Viareggio (-1 pt)	-1	1

IL PUNTO



NUOVE PENALIZZAZIONI

La settimana di LegaPro che si è appena conclusa ha portato con sé le prime penalizzazioni stagionali che fanno seguito a segnalazioni della Covisoc. La Commissione disciplinare, infatti, ha detratto 12 punti a sette squadre.

In particolare, due a Siracusa (Legapro 1, girone B), Alessandria e Pro Patria (LegaPro 2, girone A), Fano e Melfi (girone B), uno a Foligno (LegaPro 1, girone A) e Savona (LegaPro 2, girone A).

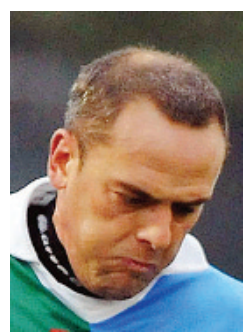
La prossima settimana è poi attesa la decisione sul ricorso del Carpi che, sconfitto a Viareggio, potrebbe ottenere i tre punti. Ed ai toscani, che hanno fatto giocare un atleta squalificato, verrebbe comminato un altro punto di penalizzazione.

LEGAPRO IN TV E RADIO

La stagione di Lumezzane e FeralpiSalò viene seguita da Teletutto con la trasmissione «Parole di calcio LegaPro 1» in onda i lunedì alle 22.15 e condotta da Erica Bariselli. Oggi, poi, su Radiobrescia sette collegamenti dai campi dove sono impegnate le squadre bresciane di LegaPro, serie D ed Eccellenza.

FeralpiSalò Dal Garda a Trapani per i primi tre punti

Rastelli conferma il prudente 5-3-2 contro una delle quattro squadre in vetta al girone



Andrea Turato torna oggi a disposizione

LEGAPRO1 - gir. B

3ª GIORNATA (18/09)

Barletta-Andria	
Cremonese-Bassano	
Latina-Pergocrema	
Portogruaro-Carrarese	
Prato-V. Lanciano	
Spezia-Piacenza	
Südtirol-Frosinone	
Trapani-FeralpiSalò	
Triestina-Siracusa	

CLASSIFICA	PT	G
Barletta	6	2
Pergocrema	6	2
Trapani	6	2
V. Lanciano	6	2
Carrarese	3	1
Frosinone	3	2
Triestina	3	2
Siracusa (-2 pt)	2	2
Andria	1	2
FeralpiSalò	1	2
Latina	1	2
Spezia	1	2
Südtirol	1	2
Bassano	0	2
Portogruaro	0	2
Prato	0	2
Piacenza (-4 pt)	-1	2
Cremonese (-6 pt)	-3	1

A Trapani per cercare il primo successo stagionale. Trasferta siciliana per la FeralpiSalò di Claudio Rastelli, che oggi (inizio ore 15) affronta la formazione granata, allenata da Roberto Boscaglia.

Dopo la sconfitta di Trieste e il pareggio conquistato contro il Südtirol, la squadra gardesana va ora in cerca della prima vittoria. Non sarà sicuramente un'impresa facile, anche perché gli avversari odierni occupano la prima piazza in graduatoria in compagnia di Pergocrema, Virtus Lanciano e Barletta con 6 punti in due gare, grazie ai successi conquistati contro Prato e Piacenza. «Sarà una gara davvero difficile - commenta il direttore sportivo dei gardesani Eugenio Olli - . I nostri avversari sono partiti a tavoletta e contro il Piacenza il Trapani ha dimostrato di essere una squadra solida, ben costruita in tutti i reparti».

Il tecnico Claudio Rastelli sembra orientato a riproporre il modulo con cinque difensori utilizzato nelle prime uscite: «Giocando così all'esordio non abbiamo fatto male - prosegue Olli -, vorremmo ripetere la prestazione di Trieste, ottenendo però un risultato diverso».

Oggi a Trapani la Feralpi giocherà con il 5-3-2. I tre centrali difensivi saranno Leonarduzzi, Blanchard e Camilleri. Allievi tornerà a ricoprire il proprio ruolo sulla fascia sinistra, mentre dall'altra parte si giocano un posto Bianchetti e Turato: se giocherà quest'ultimo (che non è ancora al cento per cento della forma, perché ha appena recuperato da un infortunio), verrà schierato titolare il giovane Defendi, il quale altrimenti partirà dalla panchina. Il centrocampista verdeblù sarà invece coordinato da capitano Sella, una delle note più liete di questo inizio stagione.

Dall'altra parte la formazione granata (che, alla pari dei gardesani, è una neopromossa) si presenta alla sfida con l'obiettivo di prolungare la propria striscia di successi. I primi centottanta minuti di campionato sono stati praticamente perfetti: Castelli e compagni si sono infatti sbarazzati di Prato e Piacenza, disputando due gare senza sbavature.

Il Trapani potrebbe essere quindi la sorpresa del campionato: in tre anni il tecnico Boscaglia ha guidato il club siciliano dalla serie D alla Prima Divisione (la prima promozione è arrivata però tramite ripescaggio), ed ora punta ad un ulteriore salto di categoria, forte di un pubblico sempre numeroso ed appassionato e di una società tra le più solide della categoria.

Enrico Passerini